

# Schnelltests richtig anwenden und interpretieren

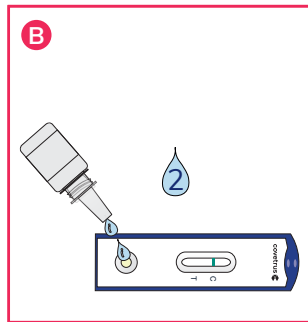
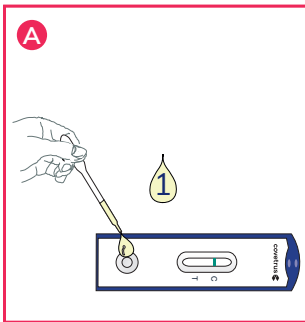
## Blutproben

- Bestes Probenmaterial: frisch entnommenes Serum, Plasma, Überstand von Vollblut oder Vollblut
- Trennen Sie das Serum oder Plasma so schnell wie möglich vom Vollblut
- Überstand von Vollblut: Lassen Sie die Vollblutprobe einige Zeit stehen, so dass sich das Blut absetzt
  - Der Überstand des sedimentierten Blutes kann vorsichtig mit einer Pipette entnommen werden
- Eine Vollblutprobe sollte so schnell wie möglich verwendet werden
  - Heparin oder EDTA-Blut verwenden

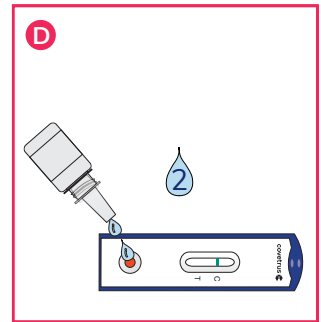
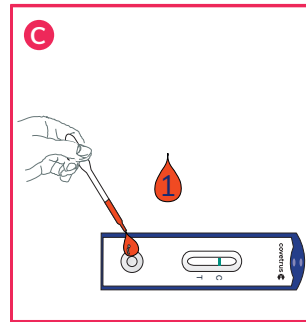
**Hinweis:** Die Verwendung von Vollblutproben kann zu einer geringeren Sensitivität führen. Im Falle eines negativen Testresultats mit Vollblut, trotz eines bestehenden Infektionsverdachts, sollte der Test mit einer Serum- oder Plasmaprobe wiederholt werden, um die maximale Sensitivität zu erreichen.

### Durchführung

#### Serum/Plasma



#### Vollblut



## Kotproben

- Optimales Probenmaterial ist frischer Hunde- oder Katzenkot
- Wenn eine Untersuchung am selben Tag nicht möglich ist, kann die Probe max. 2 Tage bei 2–8 °C gelagert werden
  - Die Probe muss bei der Testdurchführung Raumtemperatur (8–15 °C) erreicht haben
- Gepoolte Proben sind ebenfalls möglich

### Durchführung

